

Leeds City Museum



Das Leeds City Museum wurde ursprünglich im Jahre 1819 gegründet, die Neueröffnung fand am 13. September 2008 in Leeds, West Yorkshire, England statt. Der Eintritt zum Museum ist kostenlos. Erleben Sie eine Welt der Entdeckung. Auf vier Stockwerken lassen sich verschiedene Dinge entdecken. Die Bodengestaltung ist außergewöhnlich und der Hingucker im Museum. Die historische Fassade steckt voller wunderbarer Schätze.

Ort	Leeds, United Kingdom
Architekt	Stephen March & Sandra Elms, Redman Design, Leeds
Bodenlieferant	Colin Branson Flooring
Fotograf	courtesy of Redman Design

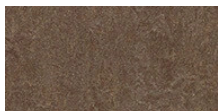
Verwendete Materialien



Marmoleum Real
Bleekerstreet



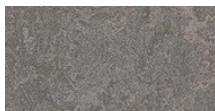
Marmoleum
Fresco
African desert



Marmoleum
Fresco
walnut



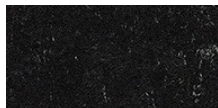
Marmoleum Real
blue



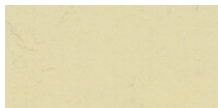
Marmoleum Real
slate grey



Marmoleum Real
dove blue



Marmoleum
Fresco
black



Modular
stardust

